

REUNIONES REGIONALES

TTCC/GEORCC/SECYC/Comisión de CyC de SEORL-CCC

Tenerife 04 de Diciembre de 2019

Hotel La Laguna Gran Hotel



Organizado por:



Patrocinadores:



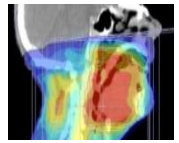
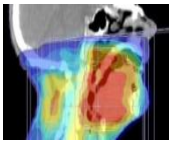
Bristol-Myers Squibb

MERCK



Se ruega confirmación de asistencia por e-mail: ttcc@serini3.es

PROGRAMA



17.00h- 17.10h

Bienvenida y presentación de la reunión

Dr. Nart Keituqwa Yáñez

Serv. Oncología Radioterápica. HU. de Canarias. Tenerife

Dr. Isaac Ceballos Lenza

Serv. Oncología Médica. HU. de Canarias. Tenerife

17.10h- 18.20h

Mesa I: Enfermedad localmente avanzada

Moderadores:

Dr. Daniel López Campos

Serv. Otorrinolaringología. HU. de Canarias. Tenerife

Dr. Nart Keituqwa Yáñez

Serv. Oncología Radioterápica. HU. de Canarias. Tenerife

17.10h- 17.20h

Caso Clínico: tumor LA de CyC. Opciones de tratamiento desde el punto de vista del cirujano

Dra. Rocío Sánchez Burgos

Serv. Cirugía Maxilofacial. HU. Ntra. Sra. de La Candelaria. Tenerife

17.20h- 17.40h

Quimioterapia de inducción en tumores de cabeza y cuello: ¿quién sería candidato, cuándo y con qué?

Dr. Isaac Núñez Hernández

Serv. Oncología Médica. HU. Ntra. Sra. de La Candelaria. Tenerife

17.40h- 18.00h

Radioterapia tras tratamiento neoadyuvante

Dra. Laura Ferrera Alayón

Serv. Oncología Radioterápica. HU. Dr. Negrín. Las Palmas de Gran

18.00h- 18.10h

Papel de la enfermera en el tratamiento del paciente con tumor de cabeza y cuello en tratamiento con radioterapia

Dña. Pilar Vaswani Aguiar

Serv. Oncología Radioterápica. HU. de Canarias. Tenerife

18.10h- 18.20h

Debate y preguntas

18.20h- 19.30h

Mesa II: Tratamiento a la recidiva, enfermedad metastásica

Moderador:

Dr. Isaac Ceballos Lenza

Serv. Oncología Médica. HU. de Canarias. Tenerife

18.30h- 18.50h

Reirradiación, nuevas perspectivas en el paciente recidivado

Dr. José Luis Pérez Aguiar

Serv. Oncología Radioterápica. HU. de Canarias. Tenerife

18.50h- 19.10h

Nuevas opciones de tratamiento en el paciente con tumor irresecable y/o metastásico

Dr. Alfonso Gómez de Liaño

Serv. Oncología Médica. HU. Insular-Materno Infantil. Las Palmas de Gran Canaria

19.20h- 19.30h

Cuidados de soporte de enfermería en el paciente irresecable y metastásico

Dña. Candelaria M^a Benítez Vera

Serv. Oncología Médica. HU. de Canarias. Tenerife

19.05h- 19.30h

Debate y preguntas

19.30h-20.00h

Conclusiones y sugerencias de nuevos proyectos conjuntos

Coordinadores